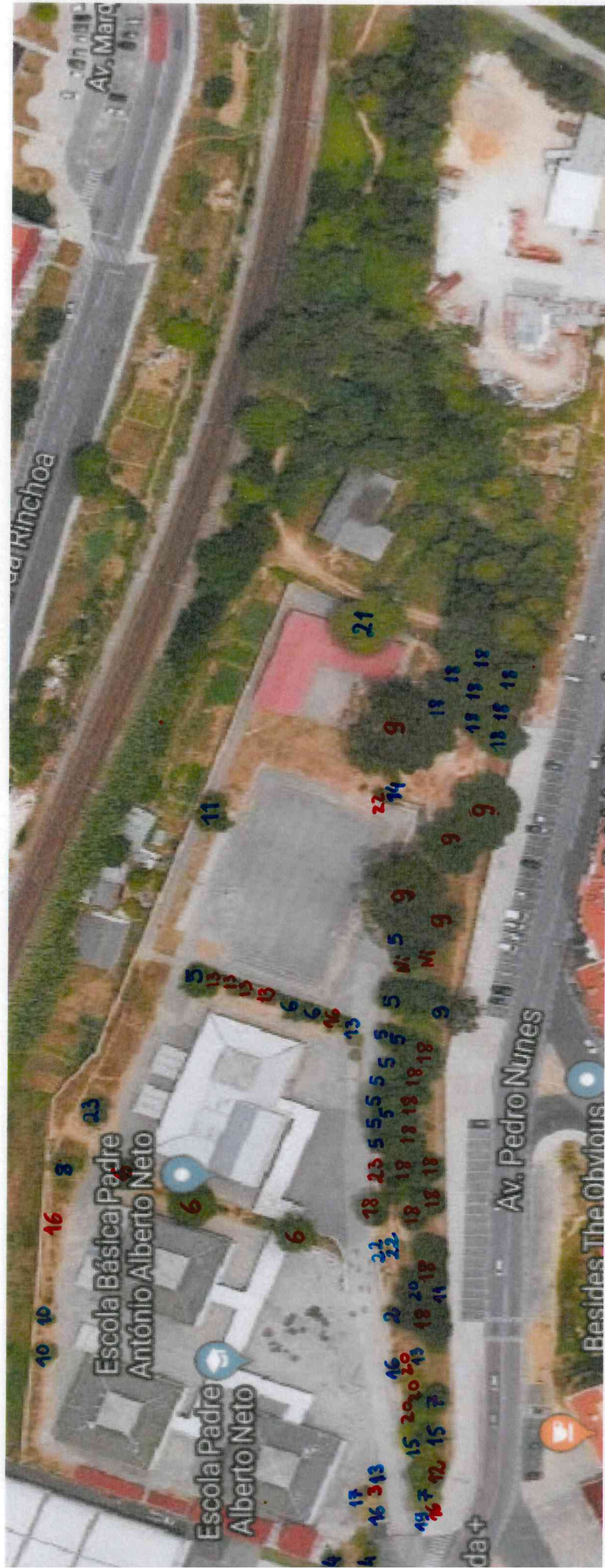


"Mapeamento das Árvores da Escola"



- 1- Alecrim (Rosmarinus officinalis)
- 2- Ameixeira (Prunus domestica)
- 3- Barrete-de-pedra (Euonymus japonicus)
- 4- Castanheiro (Castanea sativa)
- 5- Carralho-alvarinho (Quercus robur)
- 6- Cedro-do-Burço (Cupressus lusitânica)
- 7- Chonço (Salix babulnica)

- 8 - Cipreste-de-Montezey (Cupressus macrocarpa)
- 9 - Eucalpto-comum (Eucalyptus globulus)
- 10 - folhado (Viburnum tinus)
- 11 - Frei-xo (Fraxinus angustifolia)
- 12 - Incenso (Pittosporum undulatum)
- 13 - Loureiro (Nerium oleander)
- 14 - Loureiro (Laurus nobilis)

- 16 - Nespereira (Eriobotrya japonica)
- 17 - Papiro (Cyperus papyrus)
- 18 - Pinheiro-manso (Pinus pinea)
- 19 - Romanzeira (Punica granatum)
- 20 - Roseira (Cdn. Rosa)
- 21 - Sobreiro (Quercus suber)
- 22 - Yuca (Cdn. Yucca)
- 23 - Zamburão (Alnus glutinosa subserotina)