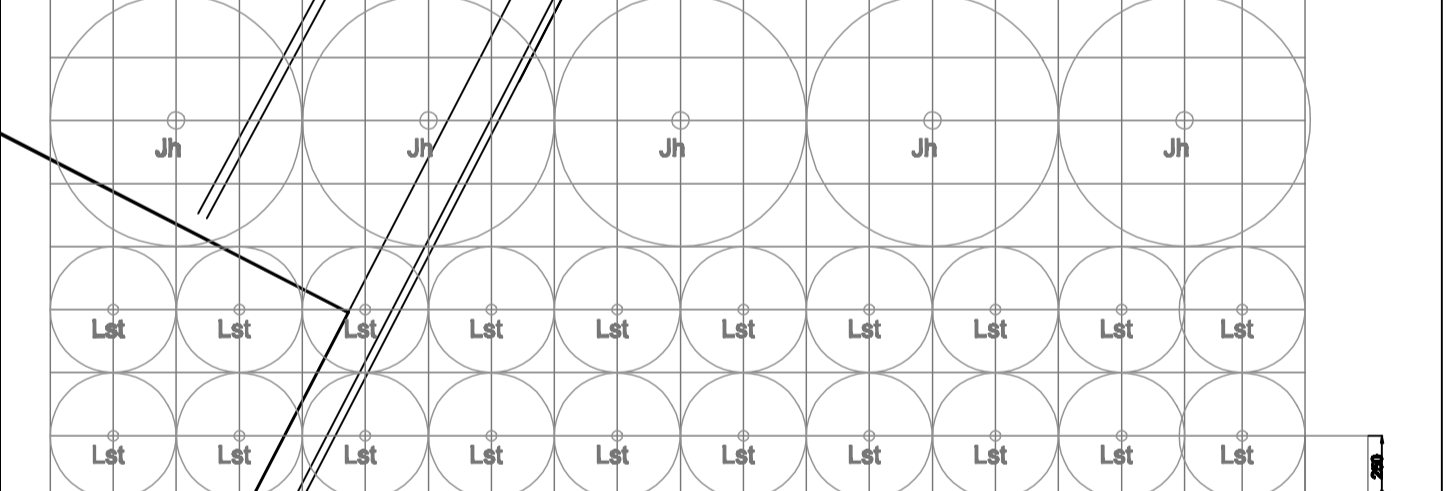


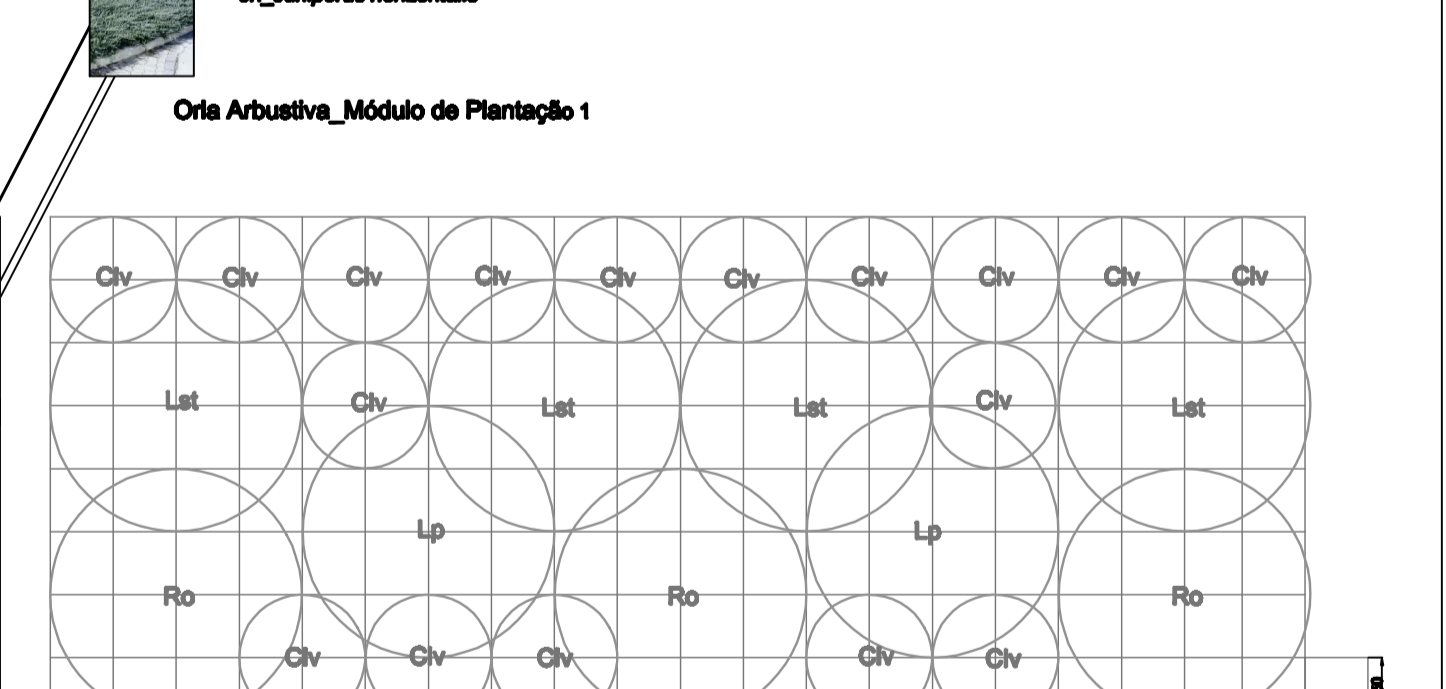
LEGENDA:

- XX
Árvores existentes a manter
- A1 - Azeite Negro (Bordo - régua)
- A2 - Amêijoas
- P1 - Populus Alba (Choupo Branco)
- XX
Árvores existentes a transplantar n.º6
- O1 - Olea europaea var. sylvestris
- XX
Árvores propostas
- A1_Azeite Negro_ "Bordo - régua" n.º18
- A1_Azeite Negro_ "Madroal" n.º9
- O1_Castanea sativa_ "Algarobais" n.º9
- P1 - Pinus pinaster (Castaño Branco) n.º10
- P1 - Pinus pinaster (Amêijoas de jardim) n.º9
- P1_Pinus pinaster_ "Pinheiro manso" n.º7
- P1_Pinus pinaster_ "Pinheiro" n.º12
- O1_Quercus robur_ "Cortiça" n.º1
- O1_Quercus robur_ "Cortiça" n.º15

Estrato Arbustivo



Oleá Arbustiva_Módulo de Plantação 1



- Lp - Lavandula stoechas
- Ch - Campanula medium
- Oleá Arbustiva_Módulo de Plantação 1
- Ch - Calluna vulgaris (urze)
- Bc - Berberis chamaecyparissae
- Lp - Lavandula pedunculata
- Rc - Rosmarinus officinalis n.º10

- Sementais**
- Sementais de Prado
 - 35% Fesuca arvensis
 - 25% Festuca ovina
 - 15% Lolium perenne
 - 15% Poa pratensis
 - 5% Trifolium subterraneum
 - 5% Trifolium repens
 - A densidade de Sementais é de ordem de 80kg/m²
 - Área: 1261m²
 - Sementais de Prado de Sequeiro
 - 50% Festuca arvensis
 - 40% Festuca ovina
 - 10% Poa pratensis
 - A densidade de Sementais é de ordem de 80kg/m²
 - Área: 1261m²

Todos os dimensionamentos terão obrigatoriamente de ser conferidos em obra

	CLIENTE: CÂMARA MUNICIPAL DE ALVITO JUNTA DE FREGUESIA DE ALVITO	PROJETO: PROJETO DE ARQUITECTURA PAISAGISTA - EXECUÇÃO	DATA: Junho 2009
	PROJETO: PROJETO DE ARQUITECTURA PAISAGISTA - EXECUÇÃO	PROJETO: PROJETO DE ARQUITECTURA PAISAGISTA - EXECUÇÃO	ESCALA: 1:200
	PROJETO: PROJETO DE ARQUITECTURA PAISAGISTA - EXECUÇÃO	PROJETO: PROJETO DE ARQUITECTURA PAISAGISTA - EXECUÇÃO	PROJETO: PROJETO DE ARQUITECTURA PAISAGISTA - EXECUÇÃO

R. J. S. ARQUITECTURA Lda
 R. L. 1.º andar, Loja - 1.º e 2.º andar - 1200 LISBOA
 TEL/FAX: 351 21 3931941
 TEL/FAX: 351 21 3931940
 E-MAIL: info@fuj.pt